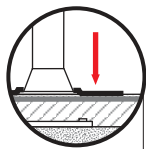
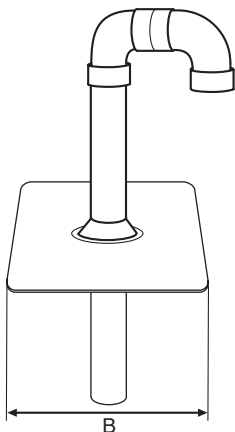
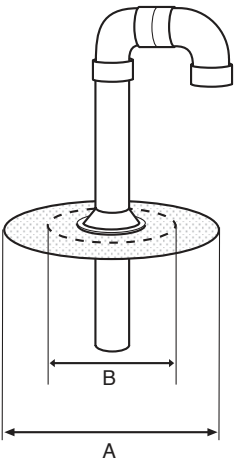
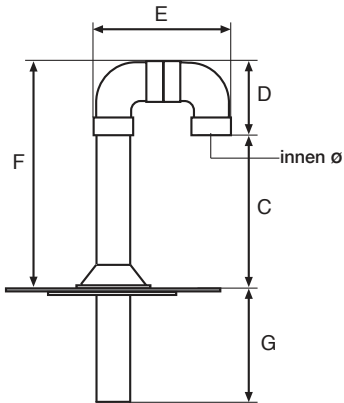




# Fleck Flachdach-Schwanenhals (Energiedurchführung)



Die Oberlage bis auf den Rand des Formteils heranführen.  
Nur bei DN 100/125

	Flansch rund DN 50		DN 70		DN 100		DN 125	
	PVC	Folie Bitumen	PVC	Folie Bitumen	PVC	Folie Bitumen	PVC	Folie Bitumen
<b>A</b>	-	470	-	470	-	470	-	470
<b>B</b>	230	230	350	350	350	350	350	350
<b>C</b>	345	340	355	330	355	339	355	370
<b>D</b>	105	105	155	155	210	210	230	230
<b>E</b>	210	210	310	310	420	420	460	460
<b>F</b>	450	445	510	485	565	535	585	600
<b>G</b>	290	290	270	310	270	310	270	330
<b>innen ø</b>	40	40	58	58	90	88	110	110

Maße in mm

	Flansch rund		Flansch eckig		
	DN 150 PVC	DN 200 PVC-Folie Bitumen	DN 250 PVC-Folie PVC	DN 300 PVC-Folie PVC	DN 300 PVC-Folie PVC
<b>A</b>	-	470	-	-	-
<b>B</b>	350	350	495	525	540
<b>C</b>	355	350	355	360	345
<b>D</b>	285	285	350	420	530
<b>E</b>	570	570	700	840	1060
<b>F</b>	640	635	700	775	870
<b>G</b>	270	270	270	270	270
<b>innen ø</b>	145	145	185	235	295

Maße in mm

### Material:

Alle Bestandteile sind aus extrem witterungsbeständigem und widerstandsfähigem Spezial-Hart-PVC hergestellt.

Materialstärke PVC-Flansch: 4mm

Außen-, Innendurchmesser und Wandstärken unserer Lüftungsrohre finden Sie in der Rohrtabelle.

### „Bauseits aufgebraachte Anschlüsse“

#### Hinweis PVC-Anschluss:

Ein Bitumen-Voranstrich auf dem PVC-Anschluss, sorgt für einen sicheren Haftgrund, zwischen dem PVC und der zu verlegenden Bitumenschweißbahn.

Die Verklebung von EPDM- und PVC-Folien auf dem PVC-Anschluss sollte mit Heißluft oder dem entsprechenden Quellschweißmittel erfolgen.

#### Hinweis Bitumenanschluss:

Der Elastomerbitumenanschluss ist für alle gängigen Bitumenschweißbahnen zu verwenden.

#### Hinweis:

Um eine optimale Dampfdichtigkeit und Rückstausicherheit zu gewährleisten, muss die Steckverbindung zwischen Ober- und Unterteil mit einem Hart-PVC-Kleber verklebt werden.

#### Hinweis:

Die durchzuführenden Leitungen sind in dem Artikel spannungsfrei zu verlegen.

Technische Änderungen vorbehalten 11/17